

Ihre Vorteile

Als Mitglied des Netzwerks erhalten Sie wertvolle Informationen und knüpfen Kontakte für sich und Ihr Unternehmen.



©MonkeyBusiness - stock.adobe.com

Es erwarten Sie:

- Informationsveranstaltungen mit Workshops zu vielfältigen Aspekten der Vereinbarkeit von Beruf und Familie/Pflege
- Netzwerktreffen mit themenspezifischen Informationen und externen Expertinnen und Experten
- Good-Practice-Beispiele aus der Unternehmenswelt



Machen Sie mit!

Das Kompetenzzentrum Frau & Beruf Region Köln unterstützt kleine und mittlere Unternehmen aus Köln, Leverkusen, dem Oberbergischen Kreis, dem Rheinisch-Bergischen Kreis und dem Rhein-Erft-Kreis.

Wir freuen uns auf Sie!

Sie interessieren sich für unser Netzwerk zur Familienfreundlichkeit und für unsere Projekte? Dann melden Sie sich gern bei uns!

KONTAKT

Kompetenzzentrum Frau & Beruf Region Köln



Foto: M. Nonnenmacher

Elena Reifenröther
Hohe Straße 160 – 168
50667 Köln

Telefon: 0221 355 065-30
E-Mail: elena.reifenroether@stadt-koeln.de

www.competentia.nrw.de/Koeln

gefördert von:

Ministerium für Heimat, Kommunales,
Bau und Gleichstellung
des Landes Nordrhein-Westfalen



EUROPÄISCHE UNION
Investition in unsere Zukunft
Europäische Fonds
für regionale Entwicklung

Projekträger:



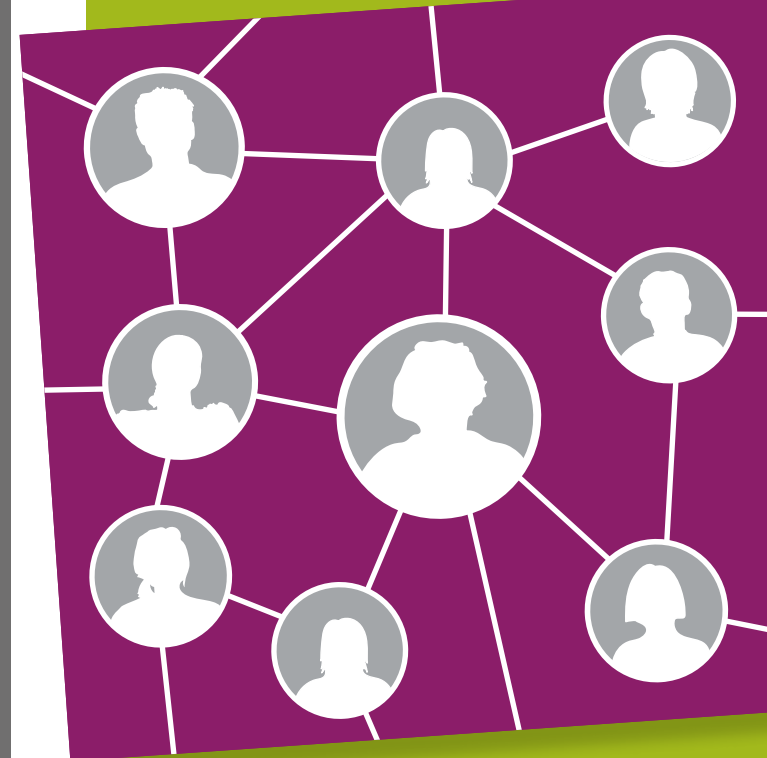
Kooperation mit:



Familienfreundliche UNTERNEHMEN

Ein NETZWERK

für kleine und mittlere Unternehmen
mit Migrationsgeschichte



• familienbewusst • wettbewerbsfähig • engagiert

Der Hintergrund

Unternehmerinnen und Unternehmer mit Migrationsgeschichte sind ein wichtiger Innovationsmotor für die Wirtschaft. Tatsächlich werden mittlerweile etwa 44 Prozent der neuen Unternehmen in Deutschland von Migrantinnen und Migranten gegründet.

Auch für kleine und mittlere Unternehmen mit Migrationsgeschichte gilt: Familienfreundlichkeit ist ein wichtiges Thema in Zeiten von Fachkräftemangel und des Wettbewerbs um weibliche potenzielle Fach- und Führungskräfte.



Flexible Arbeitsmodelle, digitale Zusammenarbeit und Kinderbetreuungsmöglichkeiten stehen als zentrale Faktoren für die Produktivität und den Alltag von Unternehmen und deren Beschäftigten im Vordergrund. Das gilt vor allem für Frauen, die in der Regel auch heute noch immer den Löwenanteil an der Sorgearbeit tragen.

Die Idee

Ziele unserer Vernetzung sind:

- wettbewerbsfähiger zu werden
- weibliche potenzielle Fach- und Führungskräfte zu gewinnen und zu binden.

In einem Netzwerk für kleine und mittlere Unternehmen zur Familienfreundlichkeit diskutieren wir im Austausch miteinander und mit Expertinnen und Experten Fragen wie:

- Was kann ich als Unternehmen tun, um die Potenziale meiner Mitarbeitenden besser zu nutzen und neue weibliche Fachkräfte zu gewinnen?
- Wie funktioniert Familienfreundlichkeit und wie wird sie im Unternehmen umgesetzt und gelebt?

und suchen gemeinsam nach Lösungen.

